

5^{ta}

ECONOMÍA DE MÉXICO
PIB 2023 79 mil 314 MDD

- 1^{er}** Exportador no fronterizo 6to Nal. 2024
- 1^{er}** Productor de Vehículos 2024
- 1^{er}** Valor de Producción Automotriz 2024
- 2^{do}** Producción Manufacturera 2024

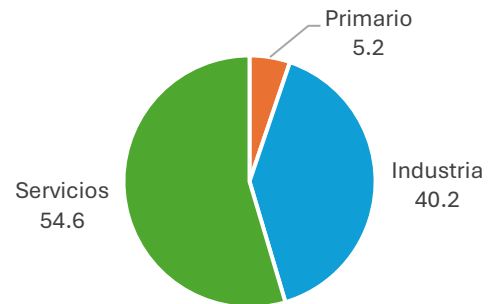
- 5^{to}** Trabajadores asegurados en el IMSS
- 6^{to}** Unidades Económicas
- 7^{mo}** Fuerza Laboral



Ubicación dentro del territorio Nacional



Composición porcentual del PIB 2023



Fuente: INEGI. PIBE 2023 (cifras preliminares)
<https://www.inegi.org.mx/programas/pibent/2018/#tabulados>

Datos sociodemográficos

Población (2025)

Indicador	Dato	Lugar
Población a mitad de año	6,537,669	6°
Mediana de edad	29 años	
Egresados de Ingeniería y Tecnologías (Ciclo 23/24)	11, 528	6°

Fuente: CONAPO. Indicadores demográficos 1950 – 2050
http://www.conapo.gob.mx/work/models/CONAPO/Mapa_Ind_Dem18/index_2.html

Datos Económicos

Producto Interno Bruto (2023)

Indicador	Dato	Lugar
PIB (mdd)	79,314	5°
Tasa real de crecimiento	(+) 1.8 %	23°
PIB - per cápita (dólares)	12,349	18°

Censos Económicos (2024)

Indicador	Dato	Lugar
Unidades Económicas (RO 2024)	269,089	6°
Personal Ocupado (RO 2024)	1,451,422	5°

Fuente: INEGI. CE 2024 <https://inegi.org.mx/programas/ce/2024/>

Industria Manufacturera (2024)

Indicador	Dato	Lugar
Valor total de producción (mdp)	1,206,380	2°
Fabricación de equipo de transporte (mdp)	658,009	1°
Industria Alimentaria (mdp)	126,226	5°

Fuente: INEGI. EMIM 2024 (cifras preliminares)
<https://www.inegi.org.mx/programas/emim/2018/>

Guanajuato

Trabajo (IV Trim. 2024)

Indicador	Dato	Lugar
Fuerza Laboral	2,900,806	7°
Ocupados	2,834,126	7°
Tasa de Desempleo	2.3 %	18°

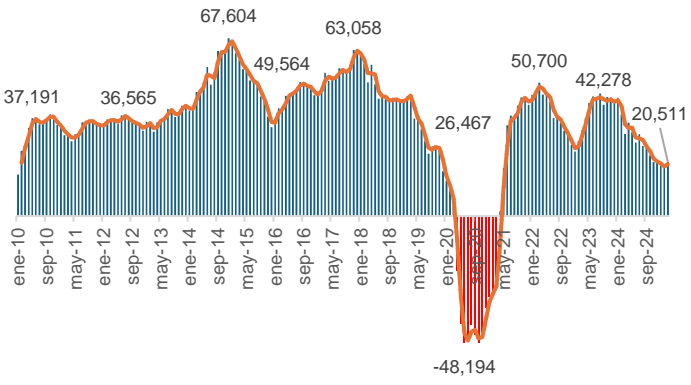
Fuente: INEGI. ENOE IV Trim. del 2024

Trabajadores asegurados en el IMSS

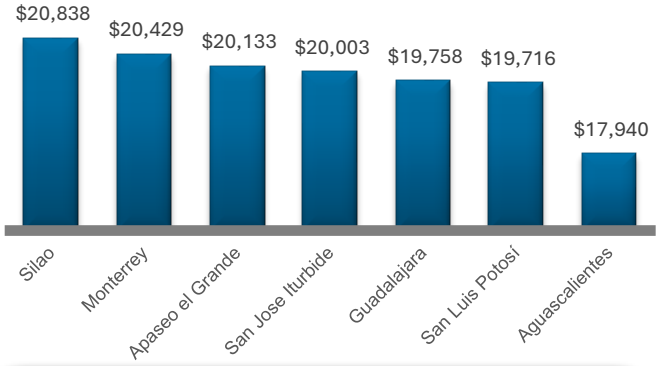
Indicador	Dato	Lugar
Trabajadores asegurados en el IMSS (Mar 2025)	1,125,333	5°
Salario promedio mensual (Mar 2025)	\$16,353.9	22°

Fuente: IMSS. Datos abiertos IMSS <http://datos.imss.gob.mx/>

Ritmo del crecimiento del empleo (Anualizado, marzo 2025)



Salario mensual de los Trabajadores Asegurados en el IMSS (Anualizado, marzo 2025) en pesos.



Silao tiene el salario más alto del estado, con más **20 mil 800 pesos** en promedio mensual, incluso, superior a **Monterrey y Guadalajara**.

Fuente: IMSS. Datos abiertos IMSS <http://datos.imss.gob.mx/>

Sector Externo (2024)

Indicador	Dato	Lugar
Inversión extranjera directa	1,442.4 mdd	6°

Origen



Sectores



Exportaciones	Dato	Lugar
Exportaciones	36,315 mdd	6°

Socios



Sectores



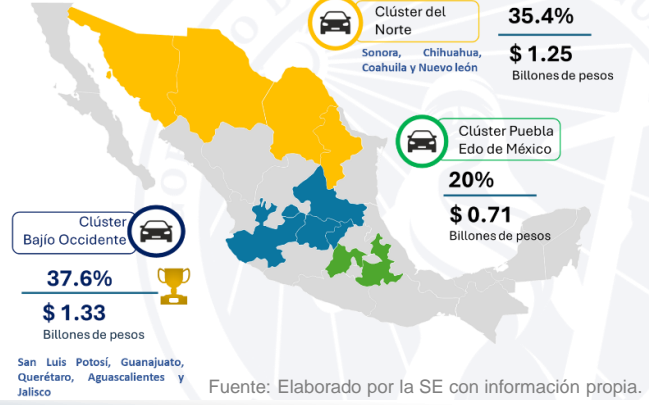
Fuente: INEGI. Exportaciones por entidad federativa. <https://www.inegi.org.mx/app/indicadores/?tm=0> / Secretaría de Economía

Clústeres en Guanajuato

GUANAJUATO cuenta con 12 CLÚSTERES

- Clúster Logístico y de Movilidad
- Clúster Aeroespacial del Bajío
- Clúster de Alfarrería y Cerámica
- Clúster de Tecnologías de la Información
- Clúster Construcción del Bajío
- Clúster Vivienda
- Clúster Minero (en proceso)
- Clúster Médico GTO Life Innovation Technologies
- Clúster Alimentos**: 15.7 % Participación PIB, 317 mil empleos, 33 mil negocios, 2 mil 516 MDD Exportaciones
- Clúster Automotriz**: 20.6% Participación PIB, 220 mil empleos, 7 mil negocios, 28 mil 140 MDD Exportaciones
- Clúster Moda**: 7.6% Participación PIB, 156 mil empleos, 19 mil negocios, 840 MDD Exportaciones
- Clúster Químico**: 6.3 % Participación PIB, 37 mil 300 empleos, 415 negocios, 2 mil 501 MDD Exportaciones

Los siguientes Clústeres representan el 93% del valor de la producción automotriz del país



Fuente: Elaborado por la SE con información propia.